

Kontrollutvalet sett frå min synsstad

Informasjon om Stryn Kommune

Strategi – kommunedelplan
samfunn

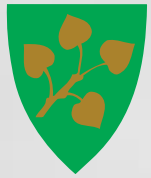
Organisering

Erfaringar med kontrollutvalet



STRYN KOMMUNE

N
J
F
O
R
D
•



STRYN KOMMUNE

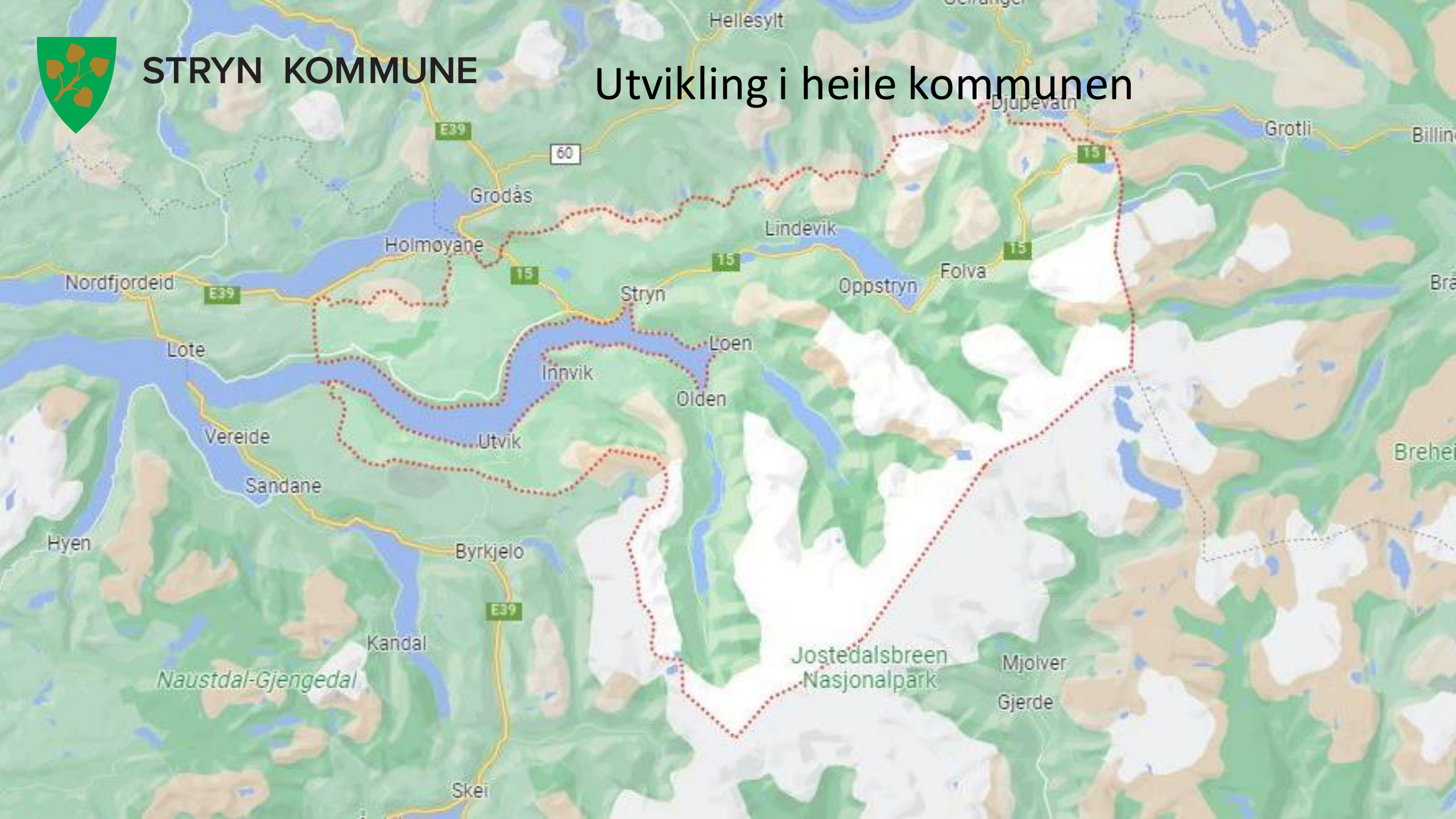


VI VIL UTVIKLING

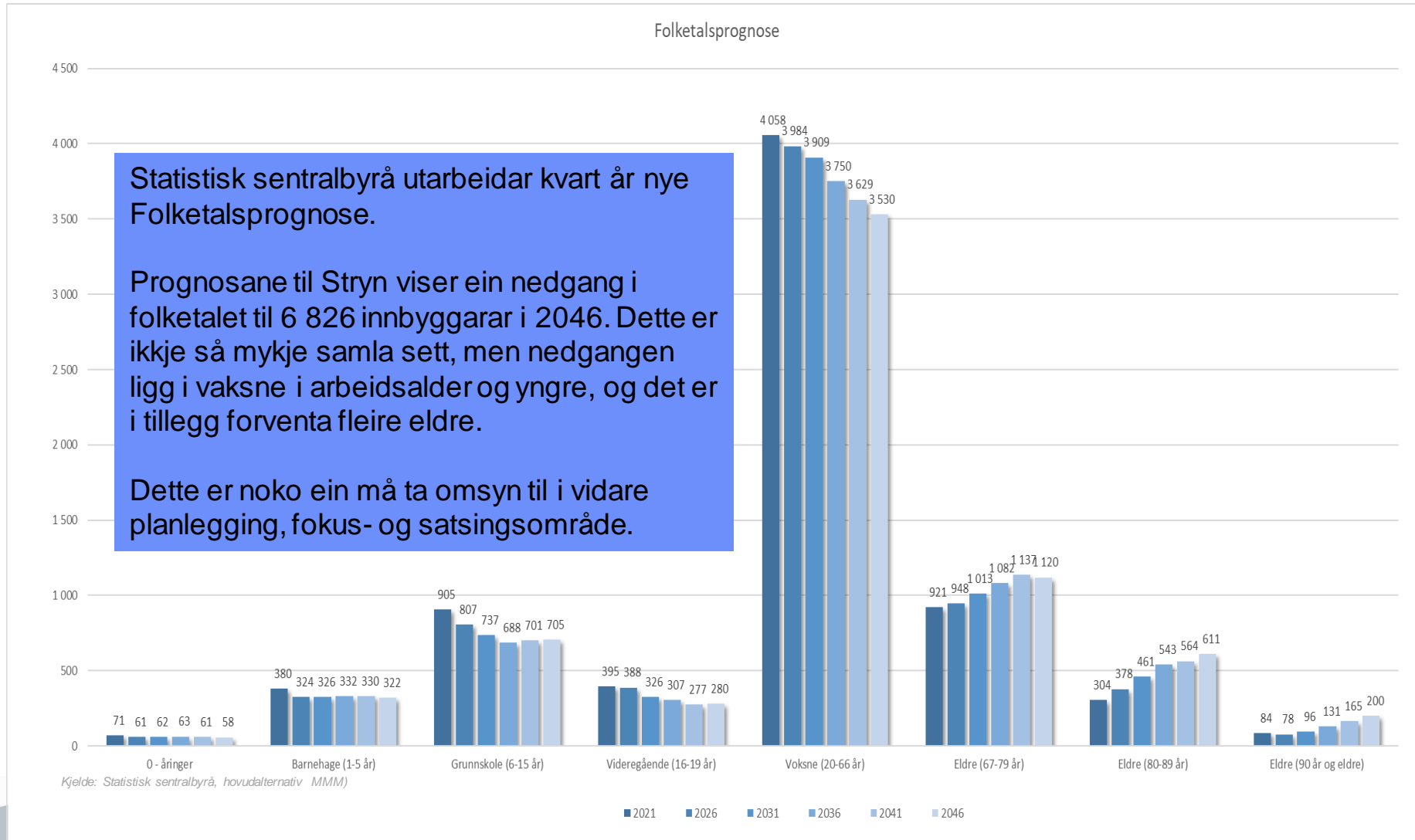


STRYN KOMMUNE

Utvikling i heile kommunen



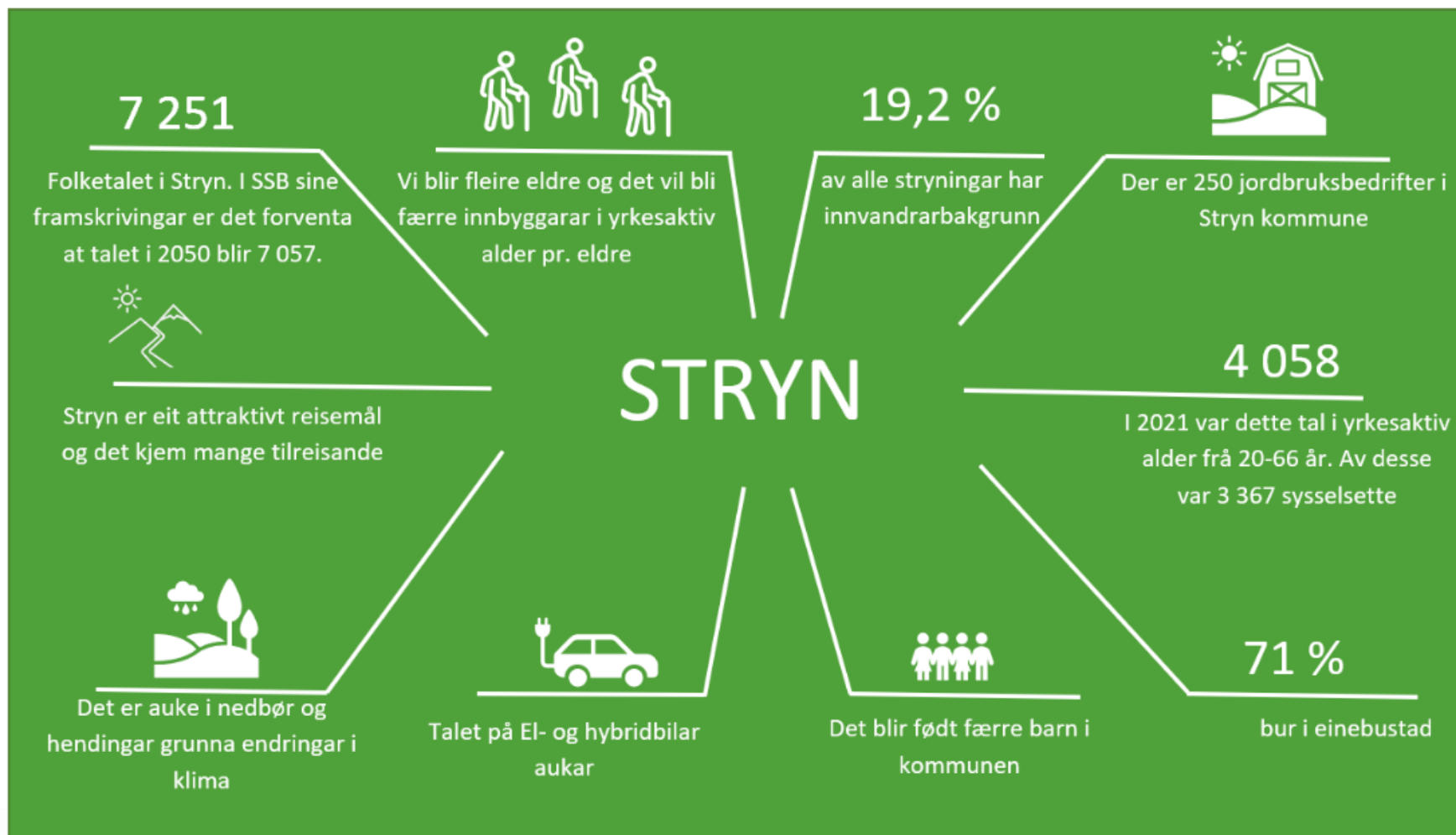
Forventa utvikling i folketallet dei neste 25 åra - trur vi på det?



STRYN KOMMUNE

N
J
F
O
R
D

2.1 UTVALDE UTVIKLINGSTREKK



STRYN KOMMUNE

N
J
F
N O R D
.



INNSPEL TIL STRYN KOMMUNE FRÅ INNBYGGJARANE

Eit resultat av workshopen 22.mars 2023 i Lodgen Stryn

Fasilitert av Stryn Næringshage

KVA SKAPAR INNOVASJON OG UTVIKLING I STRYN?

Legge til rette for privat næringsliv
Attraktive tomter både utanfor og i sentrum
Stimulere til tilflytning; barnehagar, skular,
fritidsaktivitetar (eks.skatepark i Ørsta)
Fungerande offentleg privat samarbeid
Utvikle Petterneset
Folket og næringslivet
Raskare prosessar
Planar tek ikkje hensyn til uforutsette hendingar
Våge å forvalte interessene til innbyggjarane
Fleksibilitet – verda endrer seg raskt!
At kommunen forvalter innbyggjarane si
kommune og ikkje berre organosasjonen
kommunen
BULYST: vi må legge til rette for dei som har lyst
til å bu her – fortetting i sentrum.
Flere små leiligheter i sentrum
Norge er for detaljstyrt, kommunene må få
sjølvråderetten tilbake!
Hindring: parkeringsreglar
Mindre detaljar og begrensingar i
reguleringsplanen, den bør vere meir overordna.

KVA SKAPAR IDENTITETEN TIL STRYN?

Ei sterk merkevare vi alle held ved like og kan
einast om
Godt fungerande offentleg privat samarbeid
Kan vere stolt av plassen du kjem frå
Stryn er bygd på OPS
Aktivt distriktslandbruk (deltidslandbruk)
Folket
Naturen
Festivalar
Historia vår
Variert næringsliv
Instagram
Enorm skaparkraft – ta vare på den og bygg
opp under den!
Idretten: fotball, ski, skiskyting
Turismen – ibuande vertskapsrolle i
Innbyggjarane
Sommerski
Privat næringsliv

KVA "STEMMER" MANGLAR I MEDVIRKINGA TIL

EIT STRYN VI KAN VERE STOLTE AV?

Småbarnsfamiliar
Lag/organisasjoner i bygdene
Bønder og landbruk
Naturforvaltning/utmarksressursar
(stort potensiale!)
Flyktingar og nyttilflytta
Moder jord, berekraft, klima og miljø
Folk med funksjonshemming
BORNA
Den "lille mannen i gata"
Privatperson mot utbygger
Turistar
Eldre



KORLEIS FÅ TIL EIT GODT SAMARBEID MELLOM KOMMUNE OG INNBYGGJAR?

Førehandskonferanse/idéutveksling
Kontinuerlig kommunikasjon og opne linjer
GOD INNGÅNG I BYGDA: velkomstpakke som
kinobilletter, årskort på skisenter/skylift etc.
Info om tilbod som kultur og idrett, og
oversikt over ulike tilbod og kontaktpunkt
Romslege planar for å unngå mengde disp.
Flere opne møteplassar
(kommune/politikarar/innbyggjarar)
DIALOG
Gratis førehandskonferansar
Slutte med begrensa telefontid
Kommunikasjon/openheit
Kommunen må bli betre på informasjon ut til
innbyggjarane
Fornuft i byggesaker, enkle saker blir fort
gjort om til krevande og tidkrevande saker
Sørge for romslege kommunedelsplanar
Positiv og "service minded" førstekontakt
Kommunen må ta i mot innspel, formidle
internt og følge opp. No blir ein bedt om å
ringe "den eller den"
Evig jakt etter beslutningstaker
Lytte til innbyggjarane
Logge innspel så ein kan følge behandling
Dialog (ikkje berre i teorien)
Flere møteplassar i HEILE kommunen
tverrpolitisk
Tilgjengelegheit/personleg rådgjeving
Skjønn/løysingsorientert og tydelegheit





Innspel frå innbyggjarane

Denne dagen var formålet å informere innbyggjarar og næringsliv om planar som foreligg og korleis innspel ønskast.

Her gjekk vi på førehand gjennom presentasjonen til kommunen for å spisse den etter innbyggjarane sine ønsker og kommunens behov. Vi laga også ein film til å bruke som innleiing for å bryte med forventningane til dei som møtte opp.

Etter litt informasjon fasiliterte Jenny Staalnacke ein workshop der innbyggjarane fekk kome med opne innspel gjennom å skrive dei på lappar i eit uformelt miljø.

Desse innspela er no digitalisert og sendt over til kommunen, og planen er å vidareforedle innspela i ein større samanheng for å vise handlekraftigheit.

Denne vidare planen vil bli løfta opp på Samforum for vidare arbeid.

INFORMASJON, ENKLARE PROSESS, TA VARE PÅ og OPS er stikkord som oppsummerer fleire av innspela.



STRYN KOMMUNE
inviterer til

OPEN DAG I LODGET

22.mars

DEL 1
kl. 12:00 – 14:00
Byggeteknisk semin
Plan og Byggningslova, sokr
og regulerin

DEL 2
kl. 14:00 - 17:00
Stadsutvikling v/ Mar
arkitekt og gruppear i 1
Korleis bygger vi St
Få svar på spørsmål kri
planpr

Uttrekk - forbedringsområder

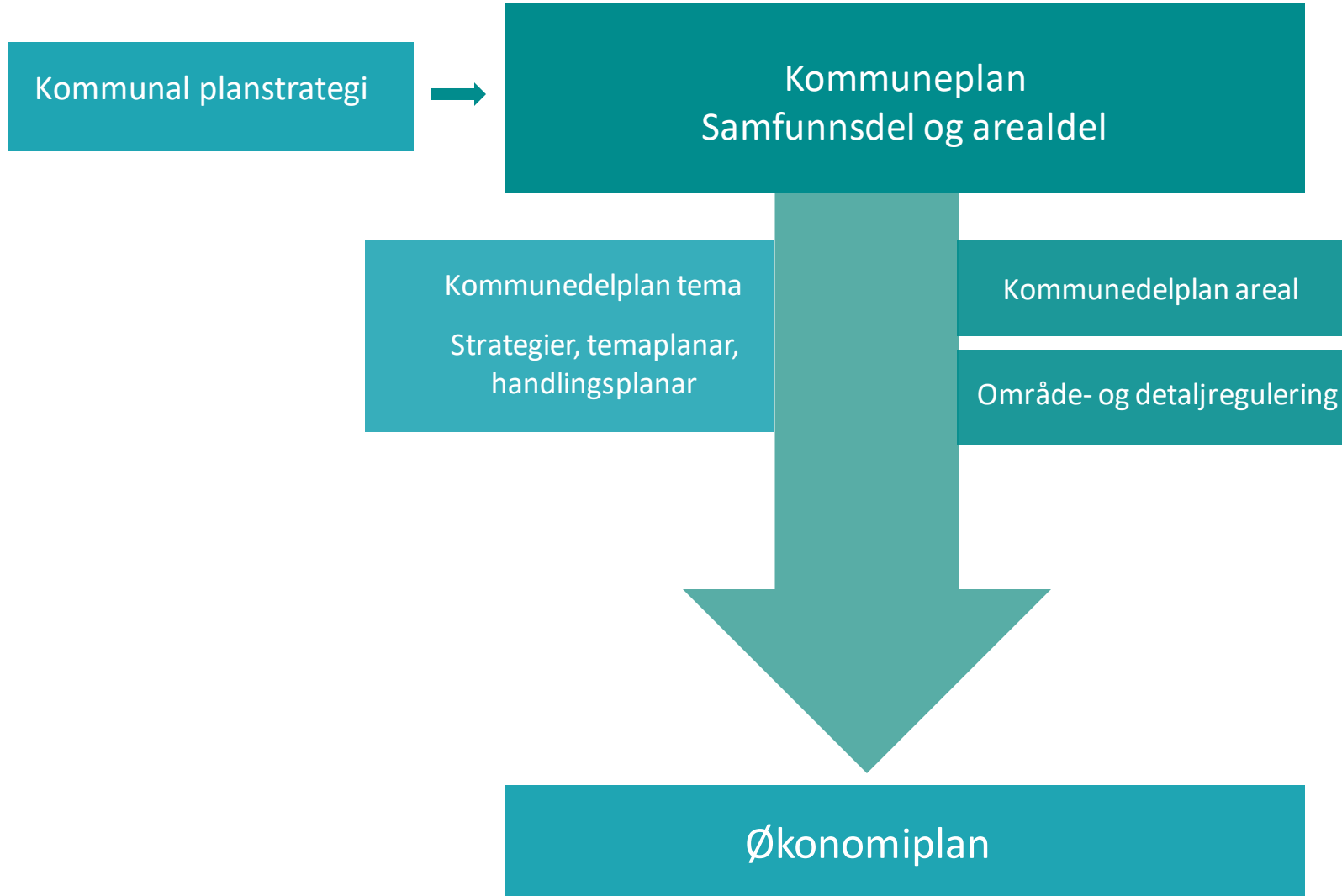
- Prosess – lang tid – byggsak/reguleringsplanar
- Oppdaterte planar - detaljeringsgrad
- Handlingsrom vs lover, reglar og rettleiarar vs løysingsorientering.
- Kommunikasjon / dialog:
 - «Serviceminded» møte med kommunen og tilgjenglegheit
 - Møteplassar i heile kommunen - bygdeutviklingslaga
 - Telefontid.
 - Dilemma i roller - pådrivar, rådgjeving, kontroll
- Forventningar og koordinering - Samforum.
- Gode helsetenster - rekruttering /invetering
- Barnehage og skule – rekruttering og kapasitet

Oppsummert: Store forventningar til kommunen.

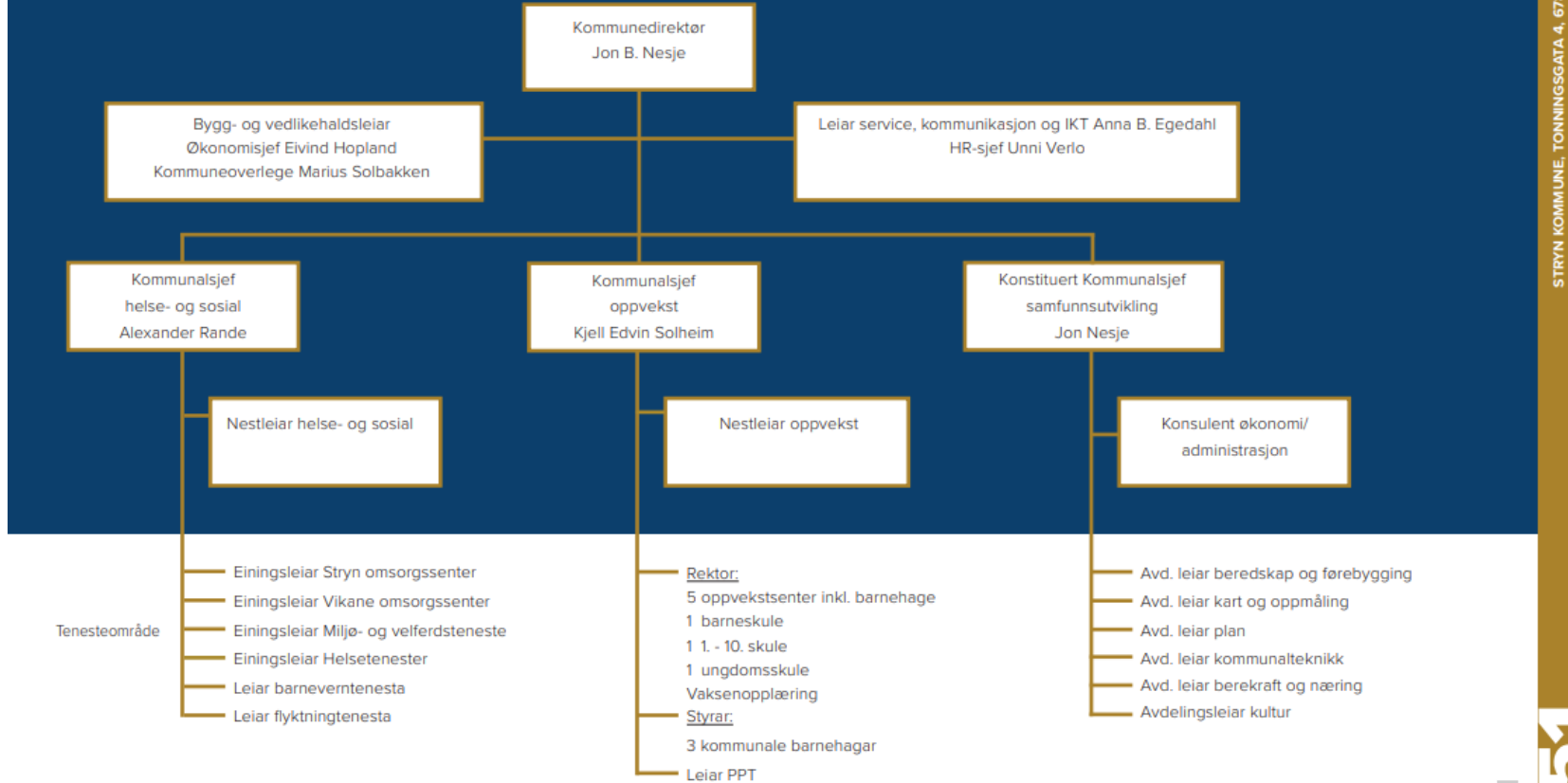


STRYN KOMMUNE

N
J
O
R
D
F



ORGANISASJONSKART STRYN KOMMUNE 2023



Tenestoområde

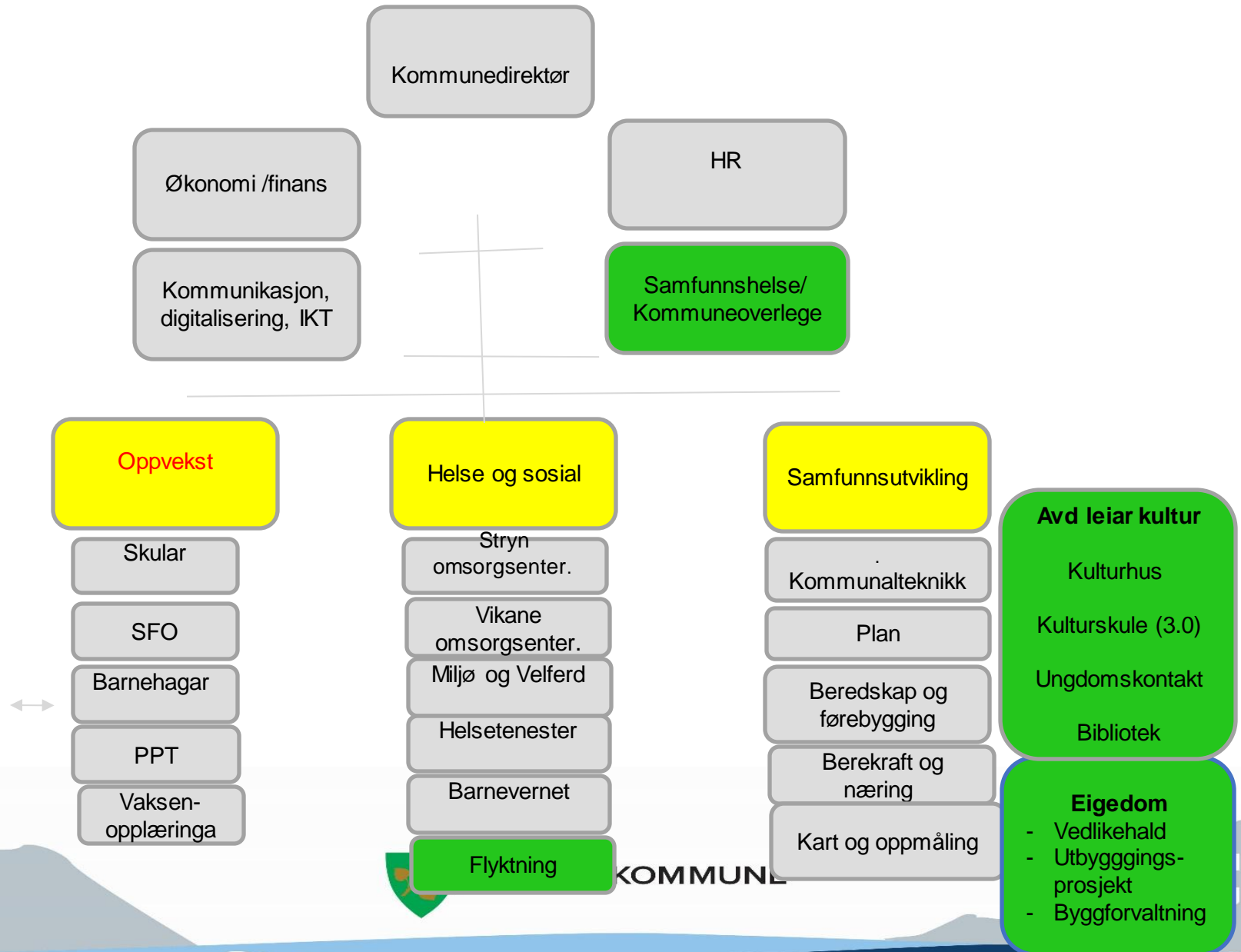


STRYN KOMMUNE

STRYN KOMMUNE TAL TILSETTE: 742 ÅRSVERK 605

Ajourført 01.11.2023

Organisasjonsutvikling T2



Kontrollutval 2023 - 2027



Nils Petter Støyva (Ap)

LEIAR

Telefon 911 03 124

E-post nls.petter.stoyva@lo.no



Sarah Jane Anderson (V)

Telefon 979 60 347

E-post

sarah_janderson@hotmail.com



Bernhard Hole (V)

Telefon 917 40 519

E-post

bernhard.hole@vfk.no



Irene Barmen Hoel (Krf)

Telefon 928 48 050

E-post

irene.hoel@yahoo.no



Anders Magne Vik (Frp)

Telefon 917 72 054

E-post

anders.magne.vik@erinvest.net



STRYN KOMMUNE

N
J
F
N O R D
•

Kontrollutvalet si rolle ref delegeringsreglement

§ 1. Heimel

Kommunelova kapittel 23 og forskrift om kontrollutval og revisjon.

§ 2. Føremål

Kontrollutvalet fører **løpande kontroll** med den kommunale forvaltninga på **kommunestyret sine vegne**. Utvalet skal gjennom arbeidet sitt sørge for at innbyggjarane og andre har tillit til kommunen. Utvalet kontrollerer at kommunen **leverer tenestene sine og utfører myndet effektivt og målretta** i samsvar med **lover, forskrifter og kommunestyret sine føresetnader**. Utvalet skal stå fram som eit **uavhengig, objektivt og synleg organ**.

§ 8. Sekretariat

Kontrollutvalet skal ha ei eiga sekretariatsordning som er **tilpassa utvalet sitt behov**. Sekretariatet skal ha **kompetanse til å støtte** kontrollutvalet på sitt funksjonsområde. Sekretariatet skal vere **uavhengig av kommunen sin administrasjon** og av den eller dei som **utfører revisjon** for kommunen.

§ 4. Ansvarsområde og gjeremål

Kontrollutvalet skal syte for at følgjande oppgåver vert utført, jf. **kommunelova § 23-2**:

Sjå til at **kommunen sine rekneskap vert revidert på ein trygg måte**.

Føre kontroll med at den økonomiske forvaltninga er i samsvar med gjeldande føresegner og vedtak.

Syte for at det vert gjennomført **forvaltningsrevisjon av kommunen si verksemd, og av selskap kommunen har eigarinteresser i**.

Syte for kontroll med **forvaltning av kommunen sine eigarinteresser i selskap mv.** (eigarskapskontroll).

Sjå til at **kommunestyret sine vedtak om revisjonsrapportar vert følgde opp**.



STRYN KOMMUNE

N
J
O
R
D
F

Erfaringar

- Då eg starta registrerte eg noko "skepsis" til Kontrollutvalet.
- Min tilnærming er respekt for folk og oppgåva. Vi kan alltid bli bedre:
 - Uavhengig kontroll
 - Læring
 - Forbedring
 - Informasjon/forstå
- **Utvalet har ein viktig funksjon.**
- Leiarar i organisasjonen har ein pressa kvardag.
- Eg har godt samarbeid med sekretariat - Arnar. Læringsprosess for meg.
- Sekretariatet fungerer godt og bidreg også til struktur på møter.
- Samarbeidet med revisor er viktig - både revisjon, men og rettleiing.



STRYN KOMMUNE

N
J
F
N O R D
.

Nokre forbedringsområder:

- Arbeidsmåte - 6 møter pr år - for mykje eller for lite?
- Saker og tidspunkt for min/vår deltaking – eg må ha tilstrekkeleg tid til å forberede og eventuelt delegere i høve sakslista:
 - Møteplanen er lagt i god tid.
 - Møtestruktur er god. Kan det forbedrast
- Detaljeringsgrad og forventning.
- Saker i kontrollutvalet – kva er relevante og viktige saker?
- Tilsyn / forvaltningsrevisjon – arbeidskrevjande i ein pressa kvardag for kommunalsjefar. Koordinering med andre tilsyn.
- Tydlegare bestilling - Kva, kvifor og korleis
- Rapportering – får ein nok tid til rapportering i kommunestyremøte?
- Det er eksempel på at vi ikke har levert og/eller kontrollutvalet har fått naudsynt prioritet.



STRYN KOMMUNE

N
J
F
O
R
D

Årsplan eksempel

1	Oppfølgingsaker					
2	Organisering av styrearbeidet					
	Sjennomgang og rev. av styreplan					
	Instruks for styret					
	Instruks for daglig leder (funksjonsbeskrivelse og fullmakter)					
	Evaluerer daglig leder					
	Evaluerer av styrearbeidet					
3	Rapportering fra daglig leder					
	Marked/Produkter/Organisasjon					
	Bestillinger (ordresituasjon)					
	Perioderegnskap/Økonomi					
	Risikovurdering					
	Likviditets- og egenkapitalvurdering					
	KHMS - tilstedeværelse, kvalitet, forbedringsarbeid					
	Jtviklingsprosjekt					
	Personvern - GDPR(ny)					
	Industrivern, brann og sikkerheit, ledelsens gjennomgang					
4	Verdiskaping					
	Mål, planer (strategi)					
	Budsjetter og handlingsplan					
	Prisjusteringar, valutasikring og kalkyle(ny)					
5	Kontraktsforhold					
	Investeringar					
	Sjennomgang og styrebehandling av viktige avtaler					
6	Protokoller m.v.					
	Innkalling og forrige møtes styrereferat					
	Andre møtereferater					
	Revisjonsprotokoll/Revisjonsbrev					
	Lønn daglig leder					
	Selvangivelse (ligningskontoret)					
	Årsregnskap og årsberetning					
7	Generalforsamling					
	Innkalling					
	Åjourhold aksjeeierbok, utstedelse av aksjeeierbevis					
8	Diverse					
	Firmaattest, vedtekter, fullmakter					
	Lønnsoppgjør - generelt					
	Forsikringsdekning					
	Øvrig sikring av bedriftens eiendeler					
	Skattetrekksmidler					
	Inkassorutiner og kredittpolitikk					
	Kontakt med revisor					
	Org. struktur/opplæring/instruksar/syst					
Kommentar:						



STRYN KOMMUNE

N
J
O
R
D
F



STRYN KOMMUNE

